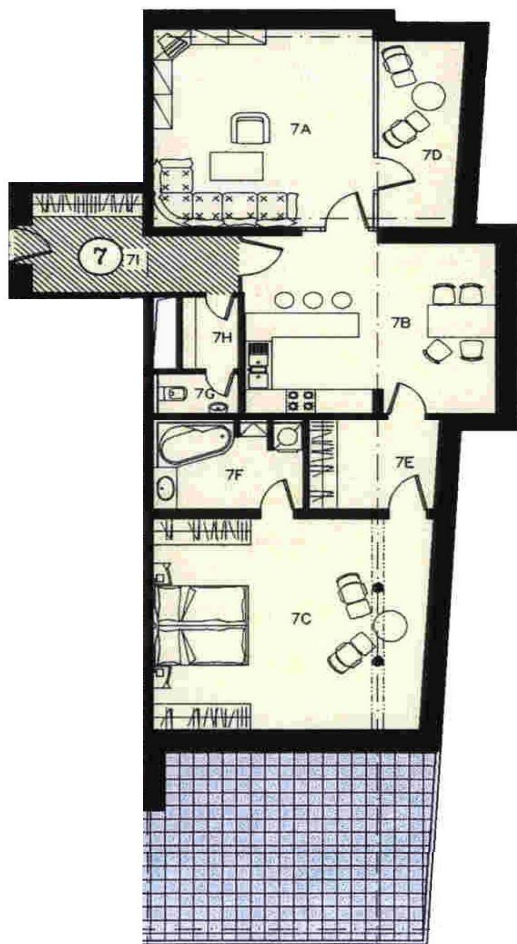
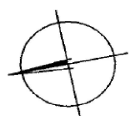


NOVÉ MĚSTO SEVER - JIČÍN - bytový dům 11.3 1.-5.NP



BYT č. 7 - 134,30 m²			
OZN.	MÍSTNOST	PODLAŽÍ	VÝMĚRA m ²
2.7A	Obývací pokoj	2. N.P.	23,04
2.7B	Kuchyň	2. N.P.	26,30
2.7C	Ložnice	2. N.P.	28,99
2.7D	Zimní zahrada	2. N.P.	6,81
2.7E	Šatna	2. N.P.	5,97
2.7F	Koupelna	2. N.P.	6,64
2.7G	WC	2. N.P.	1,48
2.7H	Komora	2. N.P.	2,23
2.7I	Předsíň	2. N.P.	5,47
2.7J	Terasa	2. N.P.	23,42
2. S7	Skřípek	2. N.P.	3,95

DALŠÍ SPOLEČNÉ PROSTORY			
OZN.	MÍSTNOST	PODLAŽÍ	
2.S8	Sušárna	2. N.P.	
1.S1	Kočárky a kola	1. N.P.	
1.S2	Kočárky a kola	1. N.P.	



Tento plán je pouze ilustrační.
Vyobrazené zařízení interiéru bytu
(nábytek, kuchyňská linka, apod.)
není předmětem dodávky.

